

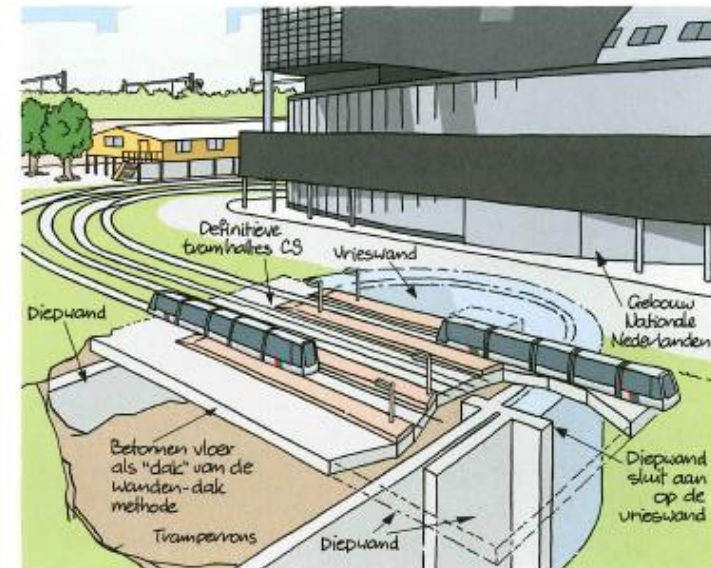
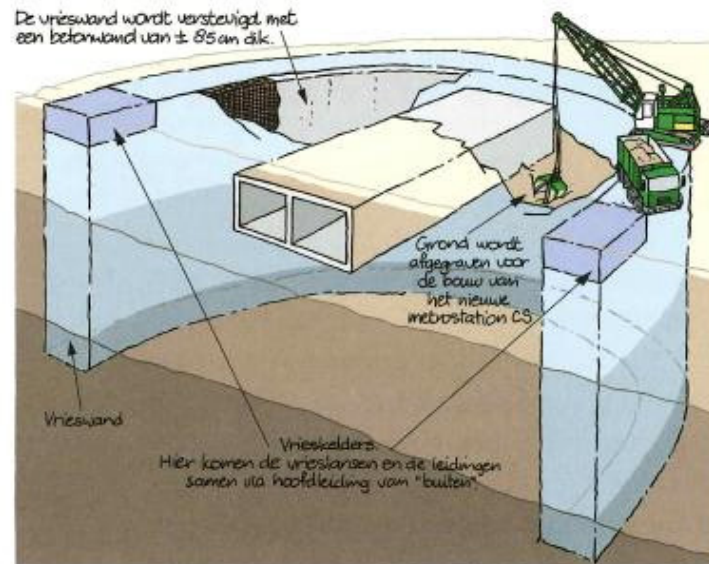
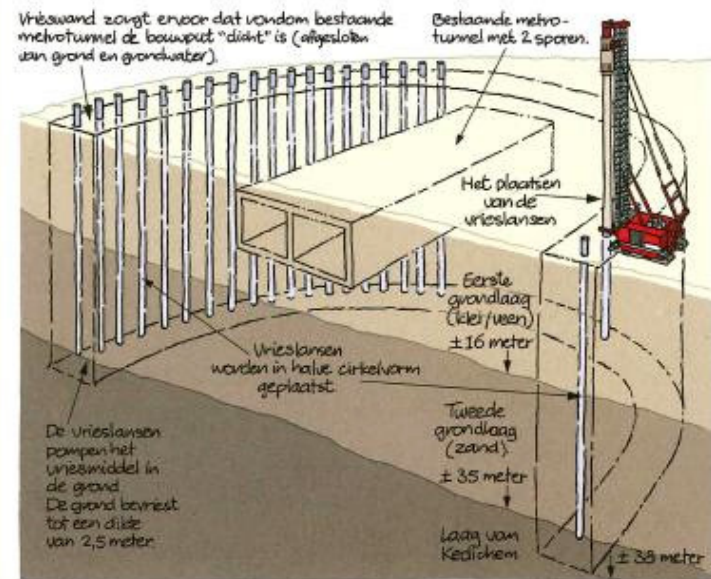
Rotterdam Centraal in beweging:

# Metrostation in de diepvries

Niet alleen op, maar ook onder het Stationsplein wordt veel werk verzet. Je merkt er als voorbijganger weinig van, maar onder het Stationsplein vriest het tot wel

-200°C! Een speciale techniek met stikstof wordt toegepast om een ijswand van 40 meter diep en 2,5 meter dik op een constante diepvriestemperatuur te houden. Op

deze manier kan er voor de aanleg van het metrostation CS ondergronds gegraven worden, zonder dat de bouwput volloopt met grondwater.



Bron: Rotterdam Centraal, februari 2007